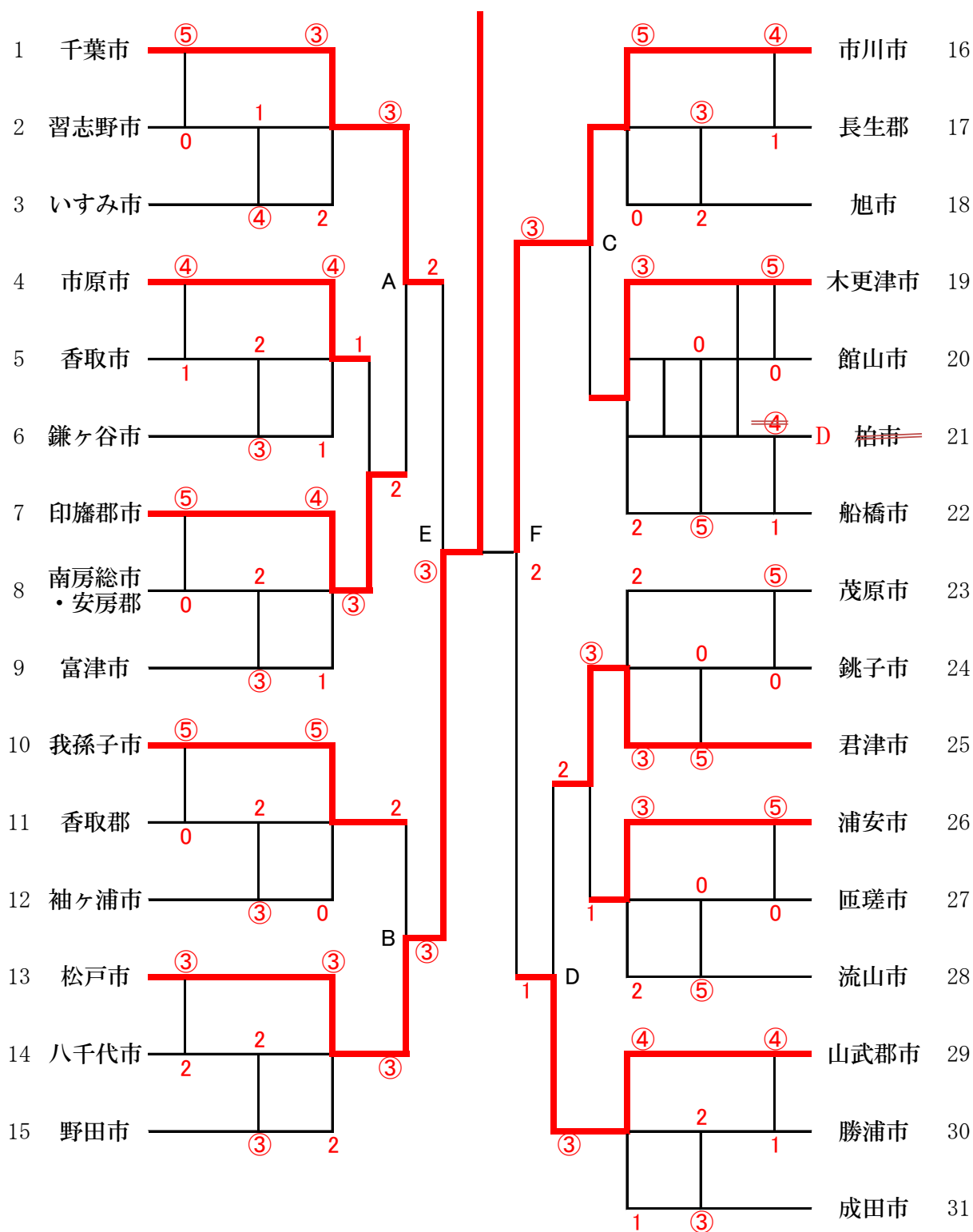


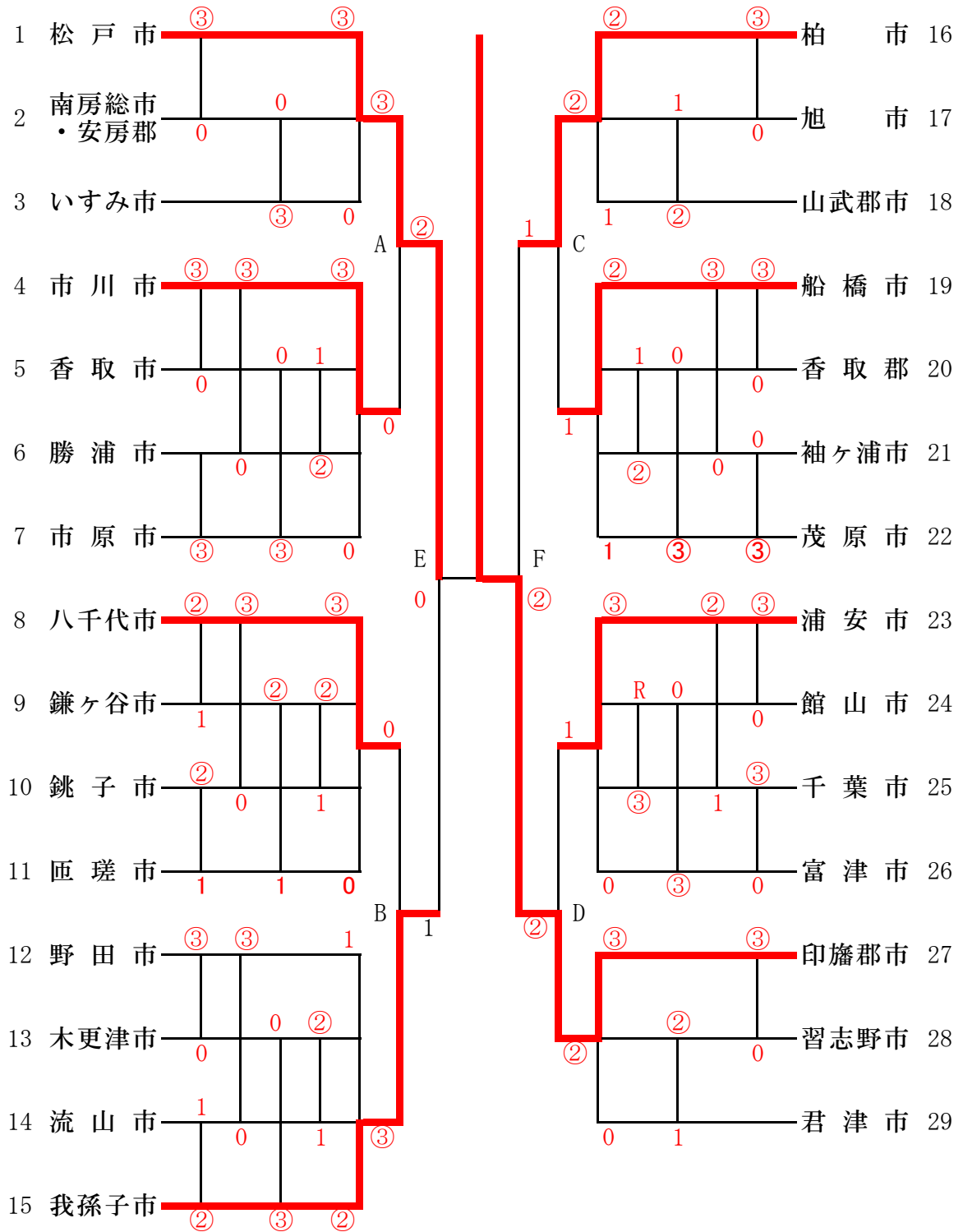
# 組 合 せ

## 【男子の部】



# 組 合 せ

## 【女子の部】



# 順位決定戦

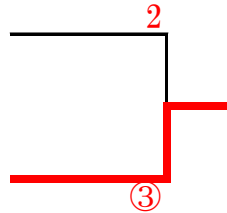
## 【男子の部】

## 【女子の部】

3～4位決定戦

E 千葉市

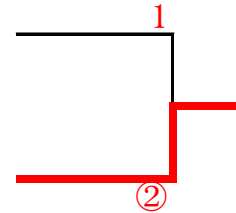
F 山武郡市



3～4位決定戦

E 我孫子市

F 柏市



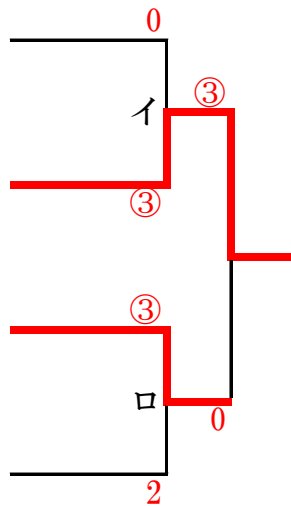
5～6位決定戦

A 印旛郡市

B 我孫子市

C 木更津市

D 君津市



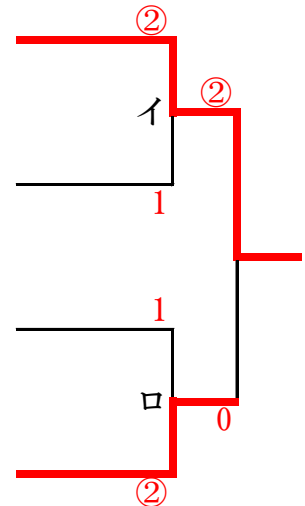
5～6位決定戦

A 市川市

B 八千代市

C 船橋市

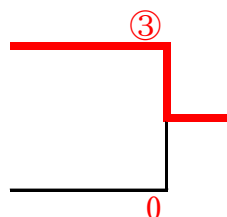
D 浦安市



7～8位決定戦

イ 印旛郡市

ロ 君津市



7～8位決定戦

イ 八千代市

ロ 船橋市

